

Wireless Presentation System



快速安裝指南 (WPS- InteractiveP)

版本: 2.0

日期: Feb 06, 2013

1.包裝目錄

- WPS 無線投影伺服器 1 台
- WPS USB 隨身碟 1 支
- 變壓器 (DC +5V, 2.5A) 1 個
- 天線 2 支
- CD：快速安裝手冊
- CD：說明書

2.USB Token / CD 安裝目錄

用戶端軟體資料夾

- Client、Smartphone 版本的 MobiShow

應用程式資料夾

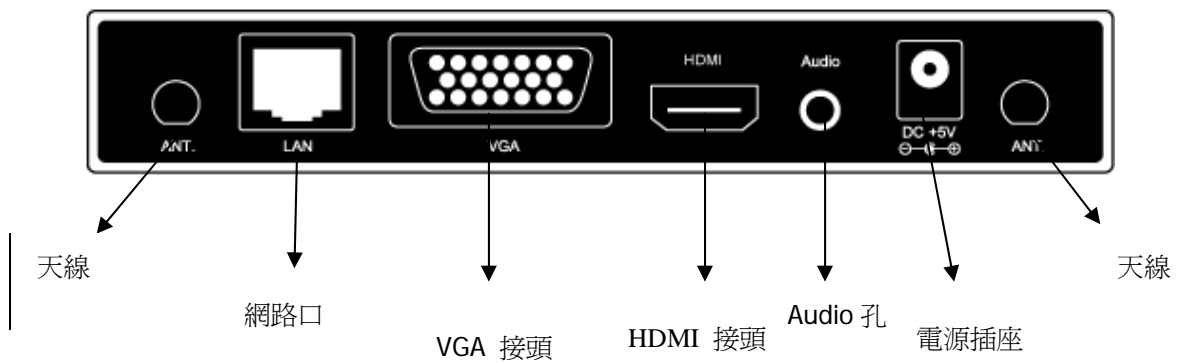
- VAC (Windows XP 聲音投影功能安裝軟體)
- VDD (遠端桌面投影安裝軟體)
- PtG Converter (MobiShow PtG 功能安裝軟體)
- SNMP Manager(管理 SNMP 的裝置)

3.實體外觀

- 前面板

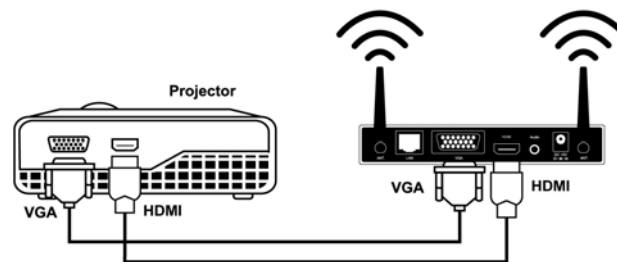


- 後面板



4.簡易執行步驟

1) 將投影機 VGA 連接線接到 WPS 主機的 VGA 接頭，並打開投影機的電源。



2) 打開 WPS 主機電源。

- ◆ 當投影機出現待機畫面（如下圖），表示 WPS 已準備就緒。

LOGIN CODE: 4316

Wireless Presentation System

1



Connect your PC or Mac to the WiFi network name shown below.

2



Launch WPS application (from a PnS USB token or download from the WPS device through a web browser).

3



Type in the code shown on the projector screen, and start your show!

Server IP: 192.168.100.10

Resolution: 1024x768

Version: 0.0.0.9

SSID: WPS

Channel: 9

Security: OFF

● Windows

- 1) 確認您電腦的無線網路已啟動，並且電腦用無線網路成功連線到 WPS 主機。

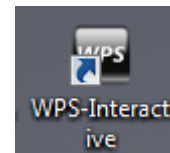
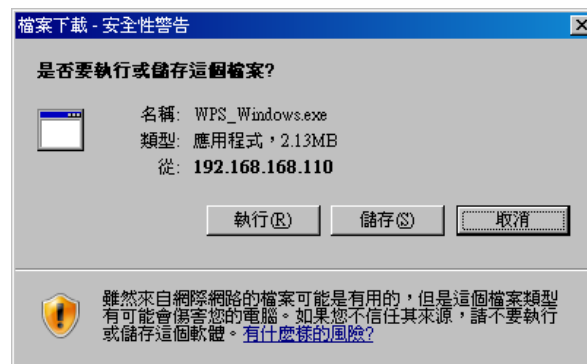


- 2) 開啟您的網頁瀏覽器（將會自動連到 WPS 的首頁）。
 - ◆ 若無法自動連線到 WPS 首頁，請手動輸入 WPS 網址，預設為 192.168.100.10，或者參考出現在投影畫面的左下角的 Server IP 位置。



3) 點擊軟體下載，並選擇您的作業系統，“Windows 系列(8/ 7/ Vista / XP)” ，然後執行安裝程式。

◆ 安裝完成後，電腦桌面上會出現 WPS 的捷徑，如下圖。




4) 若您裝有個人防火牆，請允許你的個人防火牆讓 WPS 軟體程式通過。

5) 輸入登入碼

- ◆ 您可以從投影機螢幕左上角，看到主機的登入碼。



- 6) 點擊按下  開始投影! 按鍵將畫面全螢幕投影，或選擇 1~4 將畫面投到分割畫面上，開始投影。

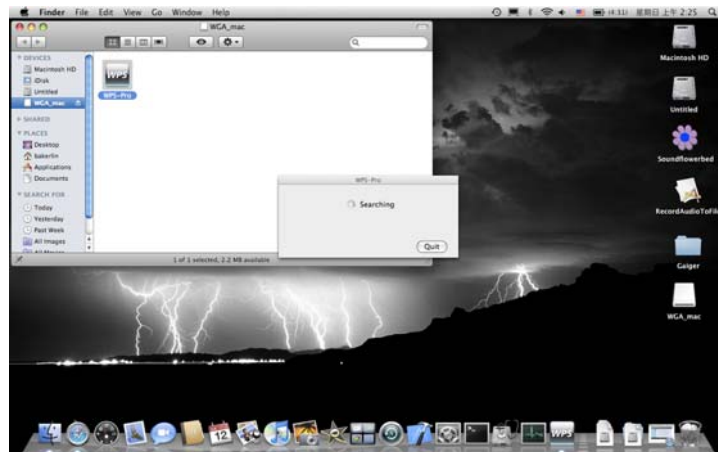


● Mac

- 1) 啟動無線網路，並連線至WPS無線投影伺服器。



- 2) 執行無線投影程式（您可以在WPS USB隨身碟內找到檔案，或從WPS的網頁下載）。
- 3) 輸入登入碼。



- 4) 按下  開始投影!

